

CONGRESO AUTONOMO CUICATECO, CAC.



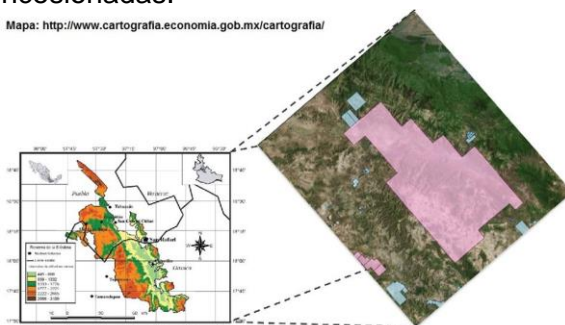
LA DEFENSA DEL TERRITORIO CUICATECO.

Integramos el territorio cuicateco 20 municipios y alrededor de 230 comunidades y rancherías; hablantes de 5 lenguas distintas, cuicateco, chinanteco, mazateco, mixteco y nahuatl. Nuestros orígenes en la zona son milenarios y por toda la región hay vestigios de ello, solo que no han sido estudiados a profundidad. Habitamos estas comunidades aproximadamente 53 870 personas, de las cuales 23 506 hablamos alguna de la lengua mencionadas.



Durante los recientes 30 años, los gobiernos han puesto a la venta nuestras tierras sin preguntarnos, sin avisarnos y en los lugares que les han permitido o han entrado a la fuerza; nuestros hermanos indígenas se han quedado sin sus tierras, sin su monte y sin su agua, ¡sin su pueblo! Esto está sucediendo en todo nuestro país y según documentos que hemos podido revisar, hay tierras en nuestro territorio que ya han sido concesionadas.

Mapa: <http://www.cartografia.economia.gob.mx/cartografia/>



1) MEGAPROYECTOS. - Son proyectos muy grandes y cuantiosos en dinero. Se llevan los minerales que hay en el suelo, biodiversidad (plantas); agua y todo lo valioso que para ellos permita ganar mucho dinero, no importando que la gente de los pueblos tenga que irse o morir por la contaminación que sus empresas generan y el mapa que presentamos al reverso indica que nuestras tierras están en la mira del gobierno y las transnacionales, lo que nosotros entendemos es que las están vendiendo.

En este territorio y comunidad, decimos... **¡NO!** a los **MEGAPROYECTOS** (Minería extractiva, Fracking, Zonas Económicas Especiales (ZEE), Hidroeléctricas, etc.)

Minería extractiva
Hidroeléctricas
Transgénicos
Edificios
ZEE ZONAS ECONÓMICAS ESPECIALES

CONGRESO AUTÓNOMO DE LOS PUEBLOS CUICATECOS
CONTACTO
Correo electrónico: congreso.pueblos.cuicatecos@gmail.com
Inv Cuic Cnt
CEREC04
23 61 13 52 85

2) MINERIA.- En la región cuicateca, hemos encontrado 10 concesiones mineras, 9 en Cuyamecalco, de las cuales 2 están en explotación y 1 está en los municipios de Tepeuxila y Santa María Pápalo, todas son de dimensiones muy grandes. Las concesiones de Cuyamecalco abarcan el 75% del total del municipio y el de Tepeuxila-Santa María, llamado La Raquelita I, abarca la cantidad de 35 millones de metros cuadrados, nada más. Los dos casos comentados se encuentran en las partes altas de la sierra cuicateca, los escurrimientos de agua que nacen en ellas desembocan en el río grande por lo que dentro de pocos años, en el caso de Cuyamecalco, si continúa la explotación, las aguas del río Grande serán contaminadas y río arriba quienes usen esas aguas estarán vulnerables a padecer enfermedades como cáncer o encontrar una muerte y súbita o rápida.

3) HIDROELECTRICAS. -En la región hay 4 proyectos de hidroeléctricas, una entre las comunidades San Sebastián Tlacolula, Tepeuxila y Atatlahuca, dos, en Chiquihuitlan, tres, en Cuyamecalco y la cuarta está en el municipio de Santa Ana Cuauhtémoc.

Los resultados de cualquier tipo de megaproyecto son devastadores, acaban con la vida y con la naturaleza, por eso:

EL CONGRESO AUTÓNOMO CUICATECO, CAC Y EL CENTRO DE ESTUDIOS DE LA REGION CUICATECA, CEREC. INVITAN A ORGANIZARNOS Y A TOMAR UNA DECISIÓN SOBRE NUESTRAS VIDAS Y TERRITORIOS.

PARA MAYOR INFORMACION PUEDE CONSULTAR, ESCRIBIR O LLAMAR EN:

- <http://cerecmexico.jimdo.com>
- congreso.pueblos.cuicatecos@gmail.com
- 23 61 13 53 85

